

2 MIN READ

# MTO in de zorg: tijd voor een transformatie naar doorlopende feedback

Henk Gootjes : 10 januari 2024

MTO employee experience behoud



Het traditionele medewerkerstevredenheidsonderzoek (MTO) in de zorg heeft zijn beste tijd gehad. Want zeg eens eerlijk: wie zit er nou te wachten op een jaarlijkse ellenlange vragenlijst met saaie standaardvragen?

- Voor zorgmedewerkers ligt de werkdruk al hoog genoeg, dus wanneer hebben ze tijd om al die MTO-vragen in te vullen? Precies: eigenlijk nooit.
- Op de HR-afdeling is het altijd druk-druk-druk, dus waar halen zij de tijd vandaan om inzichten uit de bulk aan data te halen én te koppelen aan gerichte acties om de medewerkerstevredenheid te verbeteren? Ook dat is een lastig verhaal.

In dit blog leggen we uit hoe je het verplichte MTO kan transformeren naar een versie waarmee je doorlopend tevredenheid en betrokkenheid van zorgmedewerkers meet en versterkt.

## Nieuwe stijl MTO's: kort & real time inzichten

De moderne variant van het MTO vindt continu plaats, is veel korter, gericht, leuker om in te vullen en daardoor ook effectiever. Je stuurt per keer een handjevol vragen over één thema. Het moderne MTO wordt hierdoor een springplank naar concrete en directe verbeteringen in de organisatie.

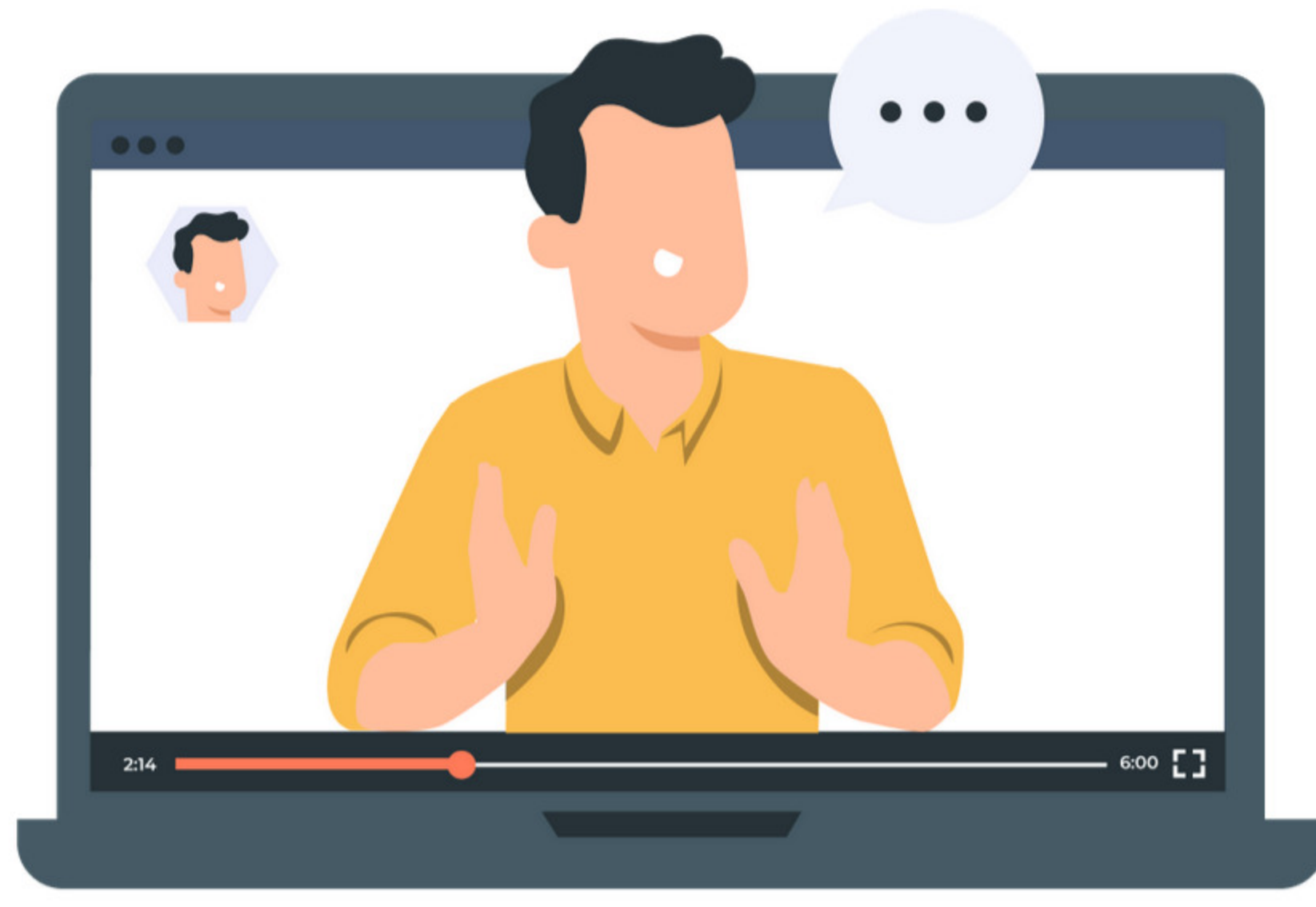
- Medewerkers kunnen via diverse kanalen (zoals SMS, WhatsApp of een leuk kaartje) deelnemen en zijn binnen een paar minuten klaar met invullen. Dit leidt tot een hogere respons en dus meer waardevolle inzichten.
- Als je elk kwartaal enkele vragen stelt, dan zijn de onderwerpen en resultaten relevant voor het huidige moment. Je kunt direct actie ondernemen als daar aanleiding voor is.

## Ons advies: onderzoek per kwartaal één thema

Wij adviseren zorgorganisaties elk kwartaal een klein onderzoek te doen met gerichte vragen, omdat dit gerichte inzichten oplevert. Stuur medewerkers een kort bericht via een aansprekend kanaal met een paar prikkelende vragen over één thema.

Enkele voorbeelden van thema's zijn werkgeluk, contact met de leidinggevende en autonomie. Over dat laatste onderwerp zou je kunnen vragen: "Kun je zelfstandig handelen?" en "Voel je je competent in je functie?"

Dit soort vragen onthult of medewerkers de ruimte voelen om te groeien en of ze de ondersteuning krijgen die ze nodig hebben. Het gaat er immers niet alleen om dat medewerkers zich gesteund voelen, maar ook dat ze erkend worden voor hun bekwaamheden en bijdrage in de organisatie.



**Meer weten over kleine, doorlopende onderzoeken, ook wel pulse onderzoeken genoemd? Schrijf je dan in voor onze webinar 'Een modern MTO, dat doe je zo!'**

## Resultaten: inzicht per locatie, team of functiegroep

Zet je de mini-MTO's uit via onze software? Dan kun je ook resultaten vergelijken tussen locaties, teams en functiegroepen. Zijn er opvallende verschillen? Dan kun je daarop doorvragen en tijdig op anticiperen.

### Voorbeeld

Stel je voor dat je een onderzoek hebt gedaan over autonomie. In de resultaten zie je dat de organisatie gemiddeld een 7.8 scoort, maar afdeling X slechts een 5.2. Dan kan een HR-medewerker, of adviseur in leren en ontwikkelen, het afdelingshoofd aanvullende vragen stellen, een gerichte interventie uitzetten of een training aanbieden om zo de autonomie op de werkvloer te verhogen.



## Laat onze software voor je werken

Met onze software verzamel je eenvoudig feedback over de thema's die waardevol zijn voor jullie zorgorganisatie. En je kunt in onze software bijna alles automatiseren, dus het kost je ook nog minder tijd. Veel makkelijker dan dit wordt het niet om gericht te werken aan de tevredenheid van medewerkers.

Wil je de mogelijkheden verkennen voor jouw organisatie?

Ontdek in een demo van 30 minuten of mini-MTO's ook ideaal zijn voor jouw zorgorganisatie, of dat je het liever bij een traditioneel MTO houdt.

Vraag hier een demo aan

Maar hoe zet ik dat nu op, zo'n modern MTO?

Download hier gratis onze whitepaper over de voordelen van een modern MTO.

Inclusief een 10-stappenplan hoe je aan de slag kunt met het opzetten van een modern MTO.

Download hier je gratis whitepaper

**Stappenplan: hoe voer je een doorlopende MTO uit?**

Lenard Veldwijk : 7 februari 2024

In ons vorige blog legden we uit waarom een modern en doorlopend medewerkerstevredenheidsonderzoek beter past bij zorgorganisaties. Het is korter,...

MTO employee experience behoud

Lees verder...

**Samenwerking tussen HR, communicatie en ICT in de zorg**

Henk Gootjes : 14 maart 2024

Het optimaliseren van samenwerking tussen HR, communicatie en ICT is cruciaal om verzuim en uitstroom te verminderen. Ontdek...

employee experience engagement aandacht behoud

Lees verder...

**WhatsApp - inspirerende voorbeelden van aandacht geven**

Henk Gootjes : 18 juli 2024

Wil je de medewerkers in jouw organisatie écht bereiken? Dan gebruik je natuurlijk software van Sibi. Maar dan ga je ook de kanalen gebruiken die...

employee experience engagement aandacht behoud

Lees verder...

### Software voor

Onboarding  
Werken & ontwikkelen  
Engagement  
Offboarding

### Kennis

Whitepapers  
Blog  
Events  
Support  
Sibi Community

### Over ons

Waarom Sibi  
Het Sibi team  
Cases  
Werken bij  
ISO & NEN gecertificeerd  
Onze partners  
Contact

### Nieuwsbrief

VOORNAAM

E-MAIL

Sibi mag mij mailen ( )

**AANMELDEN**